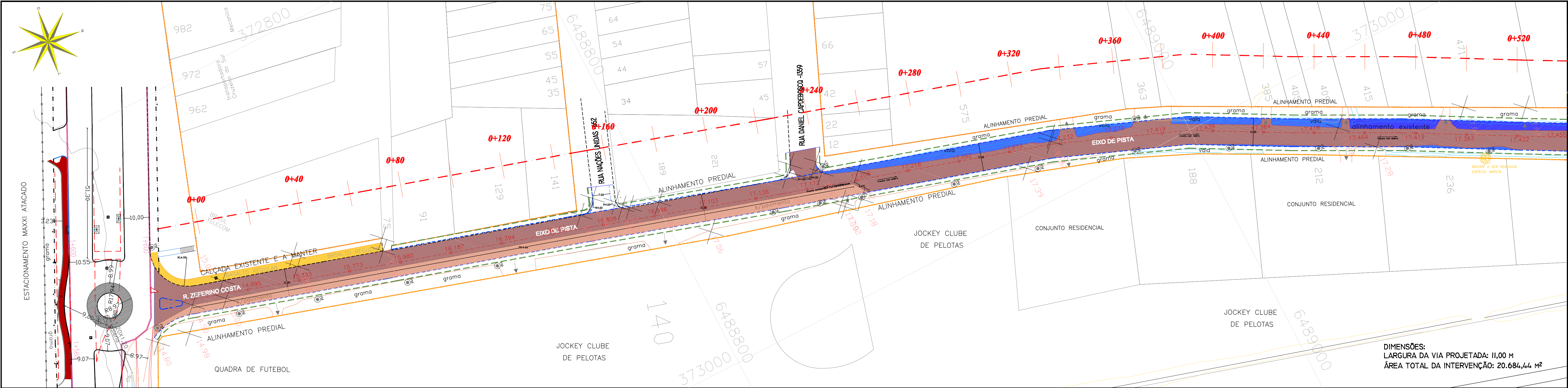


REMOÇÕES TRECHO 01



02

PLANTA BAIXA - REMOÇÕES - TRECHO 01 / AV. ZEFERINO COSTA
ESCALA 1:500

LEGENDA:

CURVAS DE NÍVEL

ÁRVORE

ACESSO DE VEÍCULOS

ALINHAMENTO

POSTES A SEREM MANTIDOS

POSTES A REMOVER/DESL.

CBUQ A SER REMOVIDO

MEIO-FIO EXISTENTE E A RETIRAR

ALINHAMENTO-MEIO FIO PROJETADO

ALINHAMENTO PREDIAL

REDE ELÉTRICA

ÁREA DE AMPLIAÇÃO DE PISTA

PISTA EXISTENTE A SER ESCAVADA

VALAS EXISTENTES

LIMITE DE CALÇADAS PROJETADAS

BLOCO DE CONCRETO (REMOVER)

ÁREA GRAMADA

COTA LONGITUDINAL

ÁREA SEM PAVIMENTO A SER AMPL.

VEGETAÇÃO A REMOVER

MURO EXISTENTE - AEROPORTO

LIMITES ORIGINAIS

COTAS LEVANTAMENTO TOPOGRÁFICO

LEGENDA

PERFIL EXISTENTE

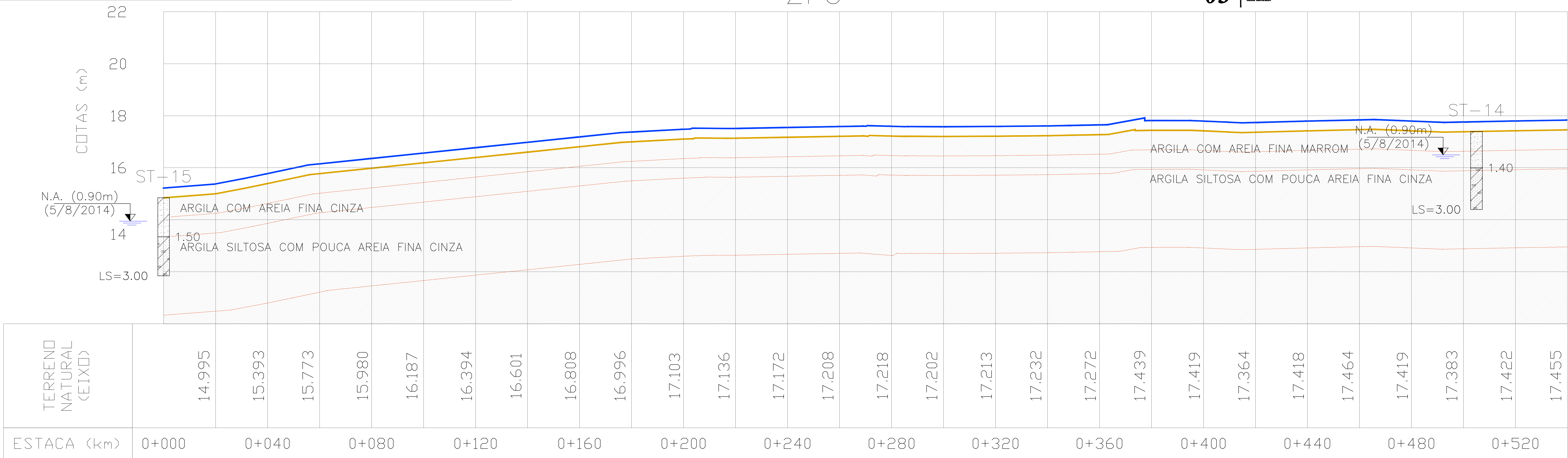
PERFIL PROJETADO

BASE EXISTENTE

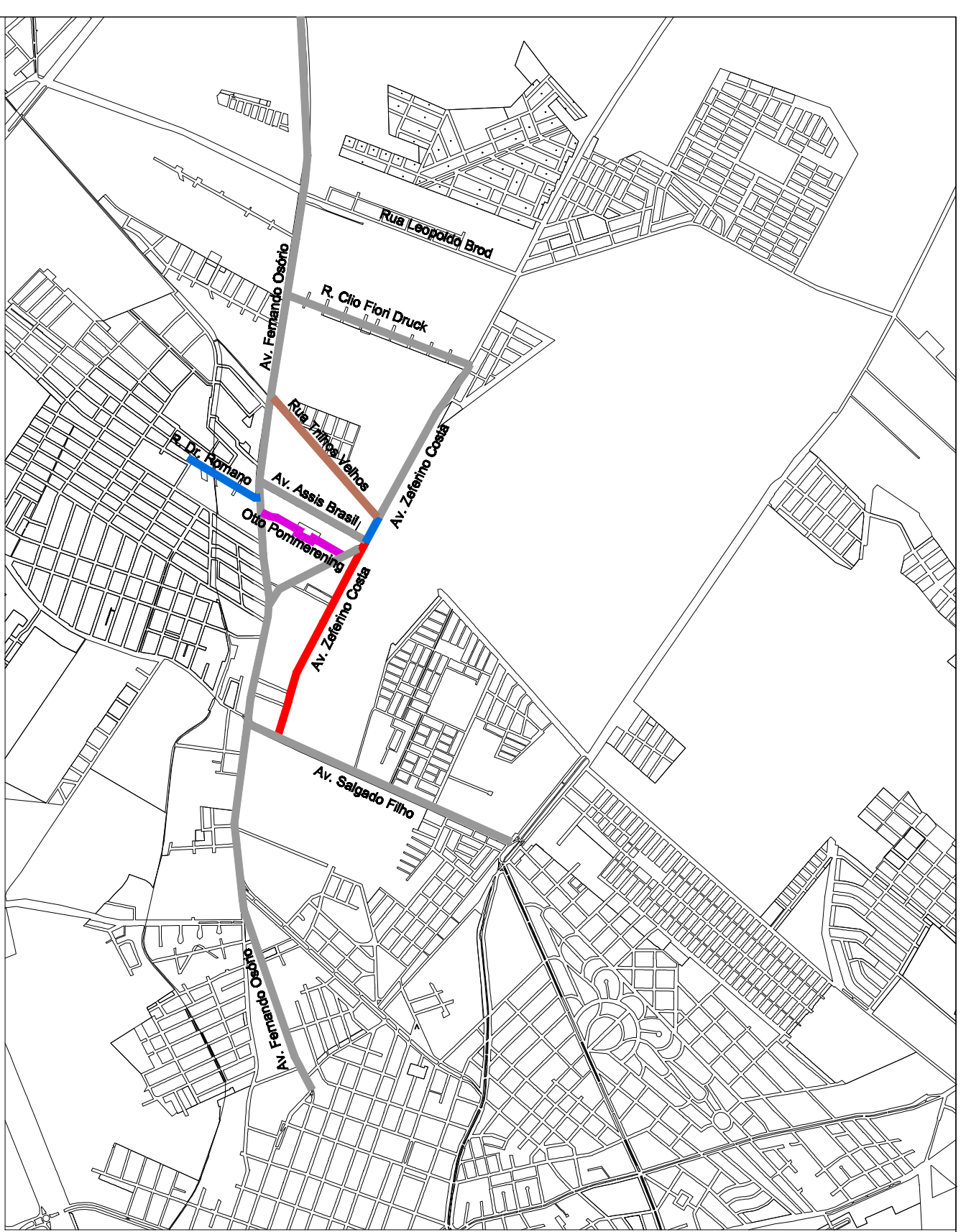
03

AVENIDA ZEFERINO COSTA - SEÇÃO TRANSVERSAL
SEM ESCALA

ZFC



NOTAS:
1- COTAS EM METROS (m), EXCETO QUANDO INDICADO O CONTRÁRIO.
2- LEVANTAMENTO REALIZADO PELA ENGEPLUS ENGENHARIA E CONSULTORIA LTDA EM 05/08/2014.



01

PLANTA DE SITUAÇÃO
ESCALA 1:500

LEGENDA:

Pedra Regular

Rua sem pavimento

Bloco intertravado

CBUQ

Pavimento projetado

Notas:
I = Declividade
Unidades = Indicadas



UNIDADE DE GERENCIAMENTO DE PROJETOS

PAC 2 - PAVIMENTAÇÃO DE VIAS ESTRUTURANTES

RUA ZEFERINO COSTA - REMOÇÕES TRECHO 01

Data
JUN/2015

EQUIPE TÉCNICA DA UGP
Arq. Kaiser Garcia Fontoura - CAU A 74856-0 RRTN° 3385942
Eng. Civil Antônio Viana - CREA RS 65778 ARTN° 8050124/8050125
Eng. Civil Patrícia Waltzer - CREA RS 139996 ARTN° 7920176
Bióloga Adalgisa Milach - CRBio RS 58020-03D
Eng. Eletricista André Sedres Alves - CREA RS152096

Escala
1 / 750

Prancha
05/17

Av. Fomeira Viana, nº. 1135, Areal, CEP 96085-000, Pelotas/RS - Tel.: (053) 3227 15 13
Site: www.pelotas.rs.gov.br - E-mail: ugp@pelotas.com.br